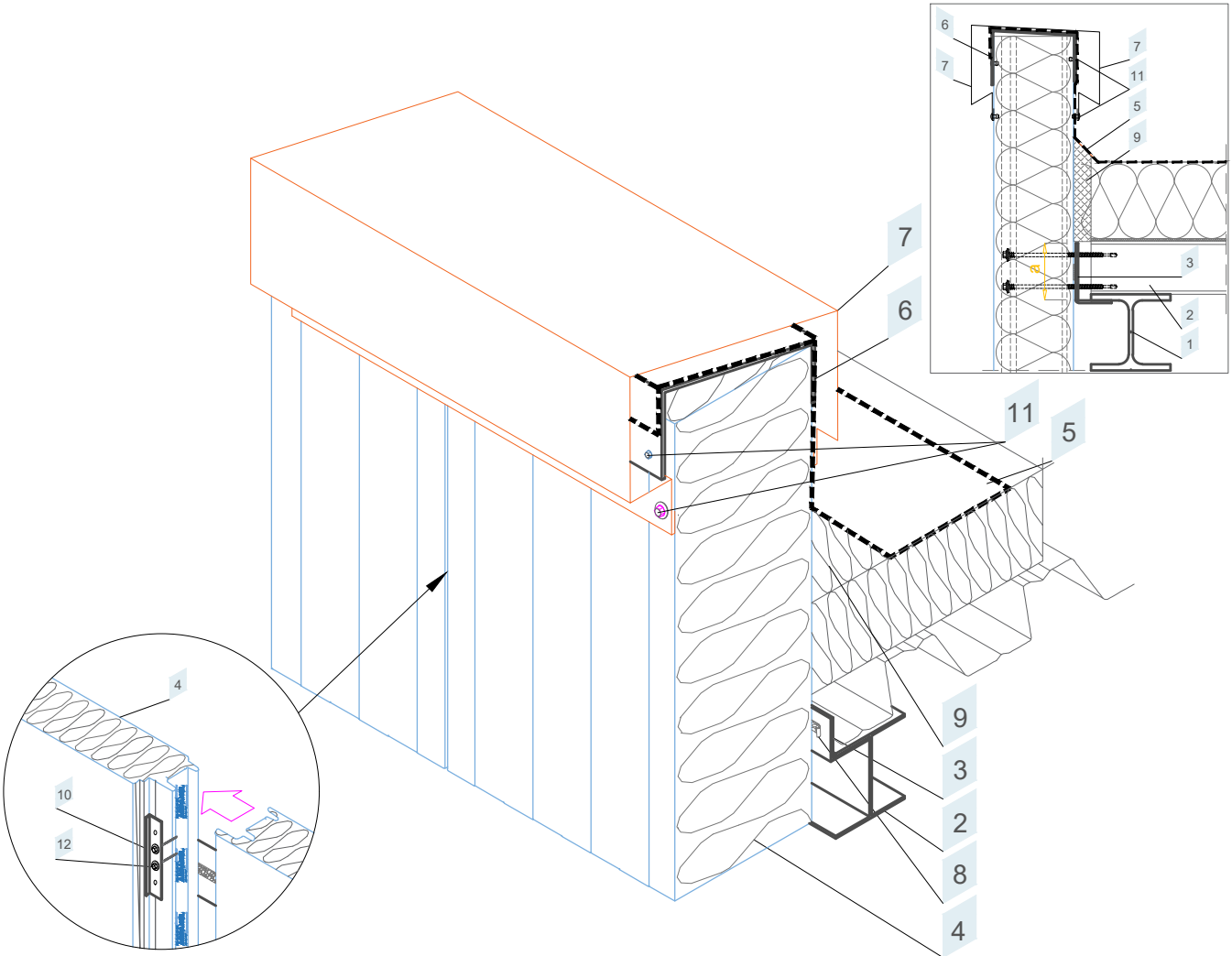


ARPANEL dla projektantów

2. System elewacji w układzie pionowym



Uwagi:
a - szerokość podparcia należy wyznaczyć na podstawie obliczeń statyczno-wytrzymałościowych oraz parametrów przyjętego rozdzielacza nacisku; $a \geq 60\text{mm}$.

Pozycja	Kod produktu	Przedmiot
1		Platew wg projektu konstrukcji
2		Rygiel wg projektu konstrukcji
3		Kątownik wg projektu konstrukcji
4	ARPANEL SU	Płyta ścienna ARPANEL SU
5		Pokrycie dachu
6	OBPI-23	Nośnik czapki attykowej
7	OBPI-7	Obróbka pasa attyki
8	US-02	Uszczelka akustyczno - izolacyjna PES
9		Izolacja termiczna
10	RN-200	Rozdzielacz nacisku
11	NT	Niit szczelny lub wkręt (co 300-600 mm)
12	Z-01	Łącznik

2.4 Detal attyki

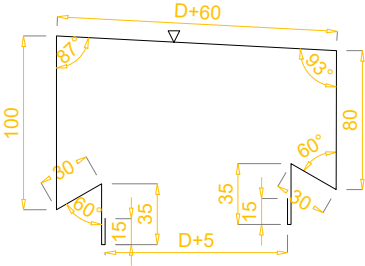
ARPANEL dla projektantów

2. Obróbki dla systemu elewacji w układzie pionowym



Poz. 7 OBPI-7 Obróbka pasa attyki

Detal: 2.4



▽ - strona koloru RAL

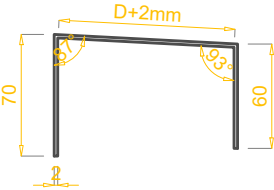
Parametry standardowe:
- grubość: 0,50; 0,63;
 0,70; 0,75 mm,
- długość: 1-6m,
- blacha ocynkowana
z powłoką 25µm.

* W przypadku innych
wymagań należy
skonsultować się
z producentem.

Gr. płyty D [mm]	Rozwinięcie [mm]
60	405
80	425
100	445
120	465

Poz. 6 OBPI-23 Nośnik czapki attykowej

Detal: 2.4



Parametry standardowe:
- grubość: 2,00; 3,00;
- długość: ocynkową,
- blacha ocynkowana

* W przypadku innych
wymagań należy
skonsultować się
z producentem.

Gr. płyty D [mm]	Rozwinięcie [mm]
60	192
80	212
100	232
120	252